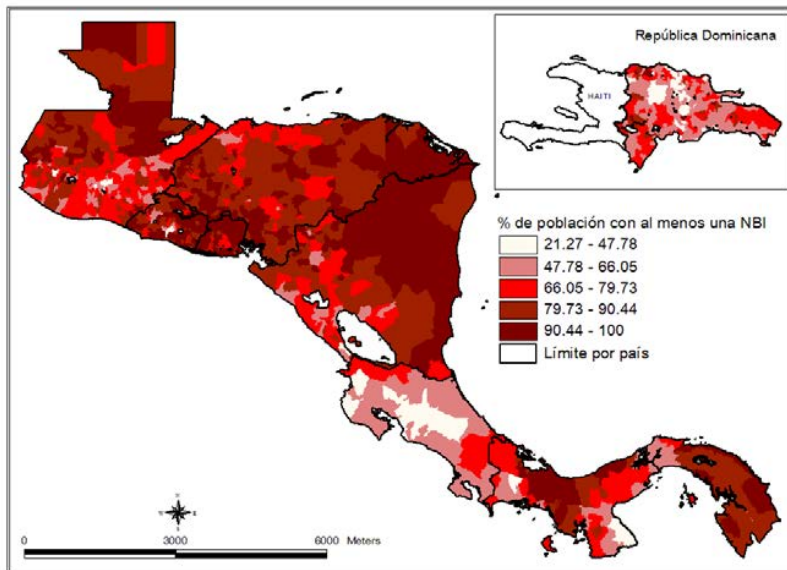


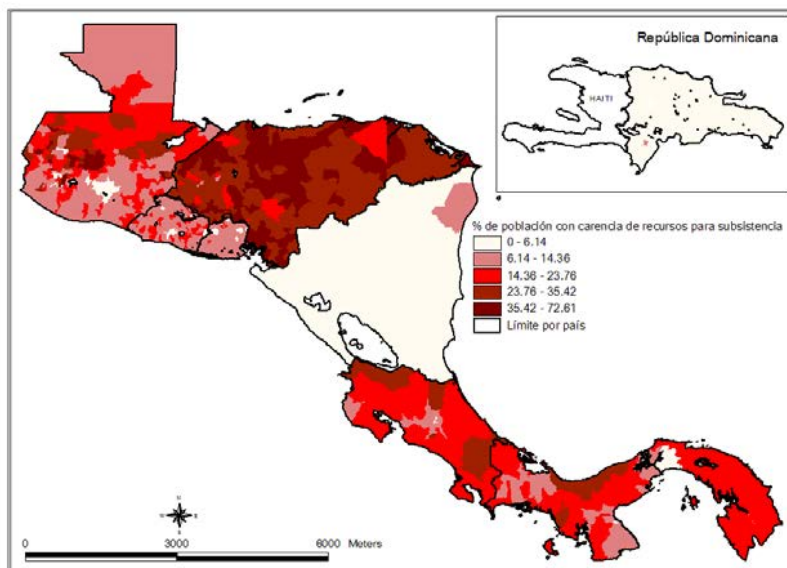
ANEXO I. MAPAS DE DISTRIBUCIÓN DE IMPACTOS

Todos los mapas están extraídos del informe de CEPAL 2012, Integración social en Centroamérica, en base a censos de población de los países alrededor de 2002.

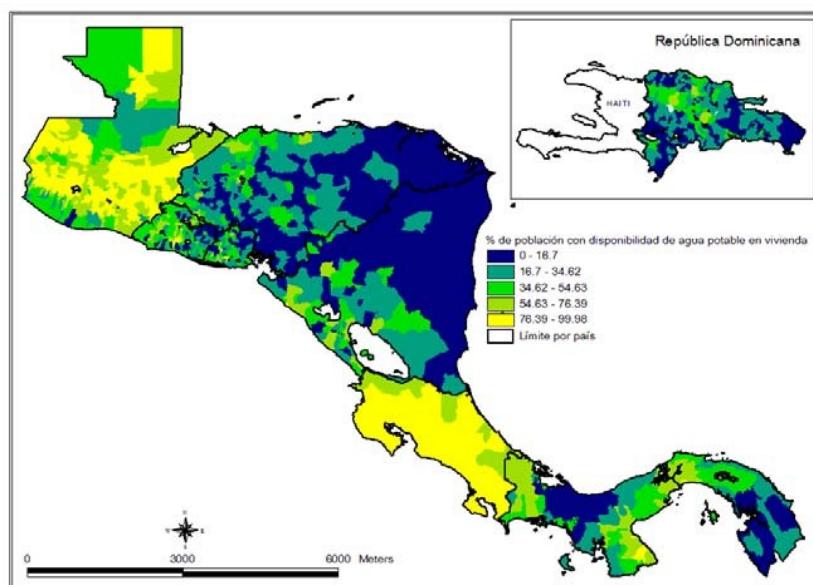
1. Mapa de pobreza multidimensional



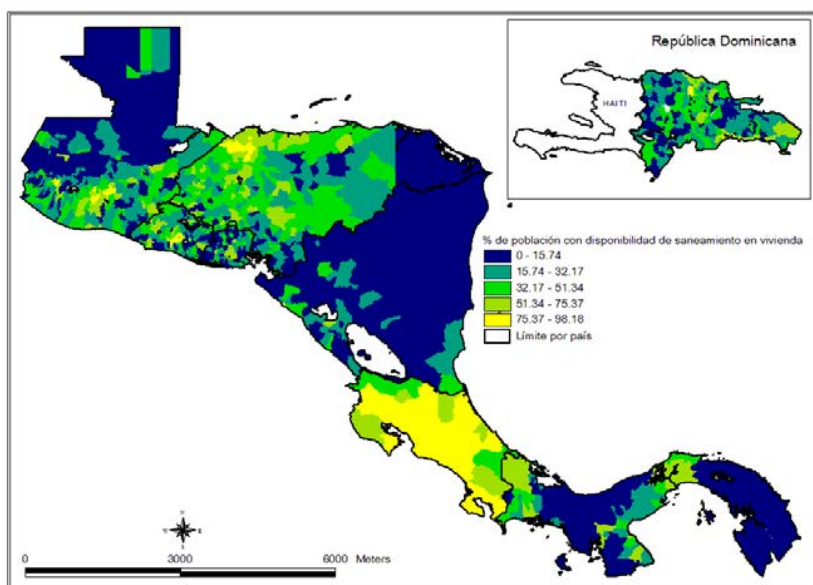
2. Mapa de carencia de subsistencia



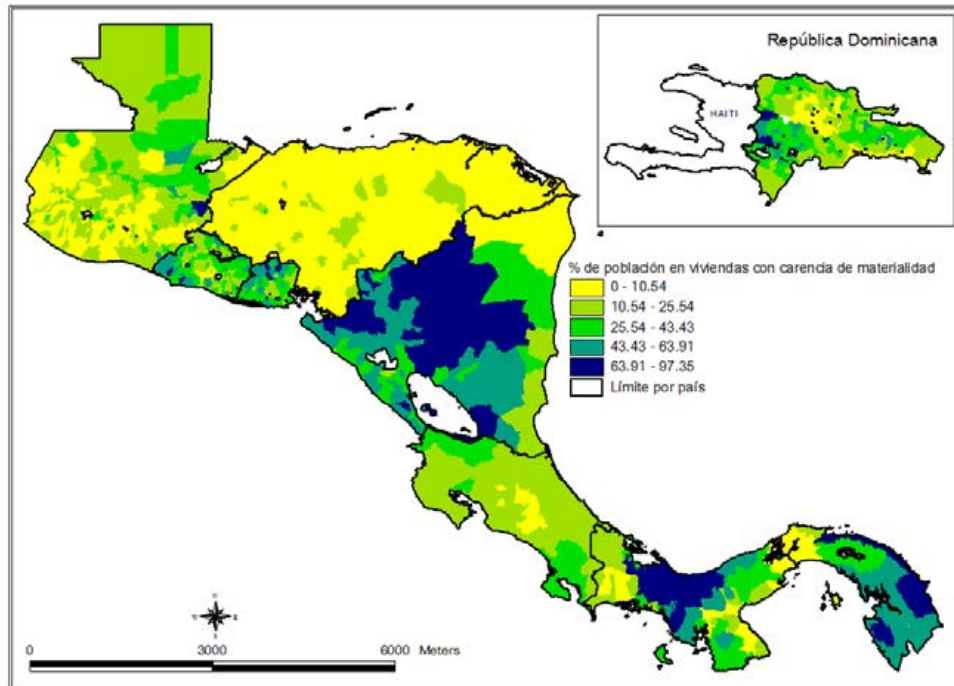
3. Mapa de acceso a agua potable



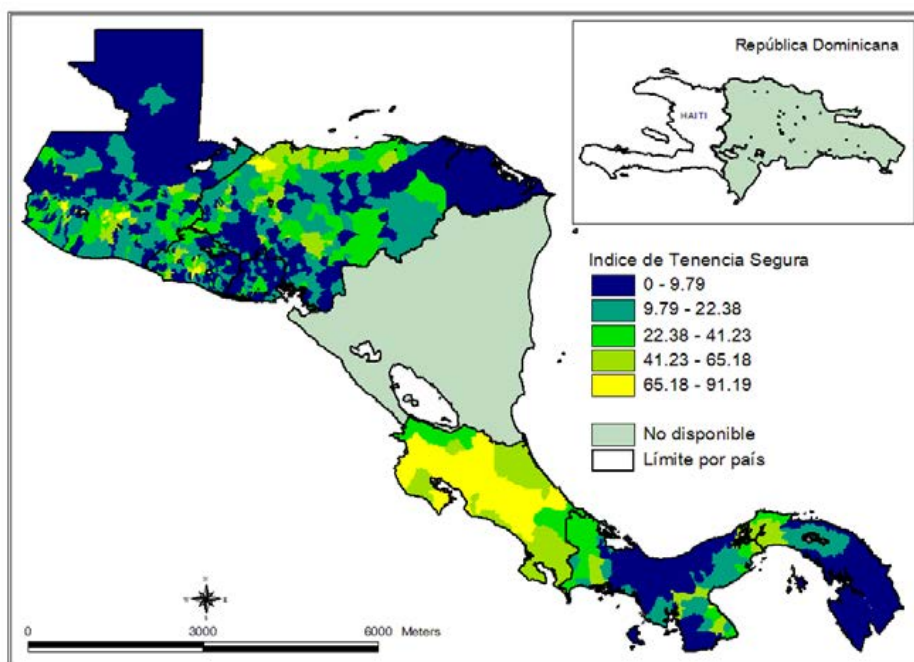
4. Mapa de acceso a saneamiento



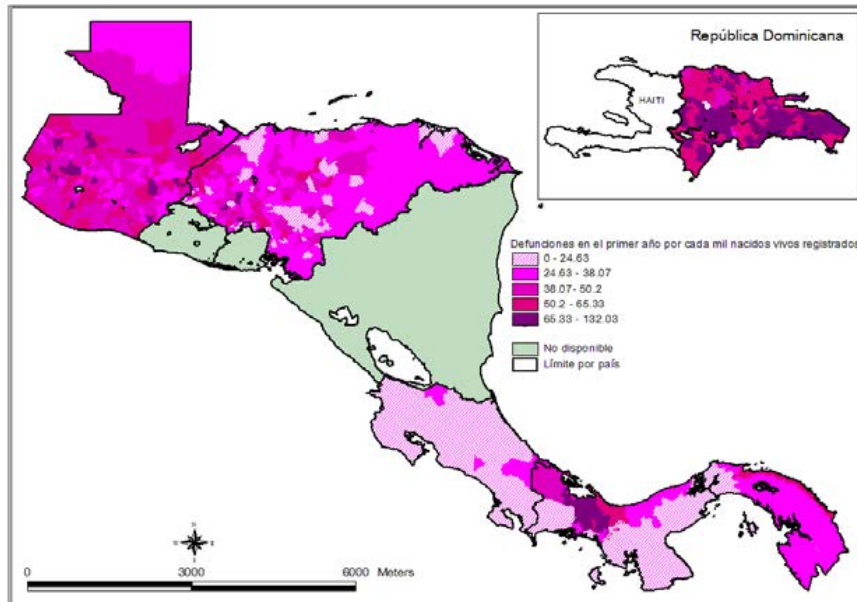
5. Mapa de materialidad de la vivienda



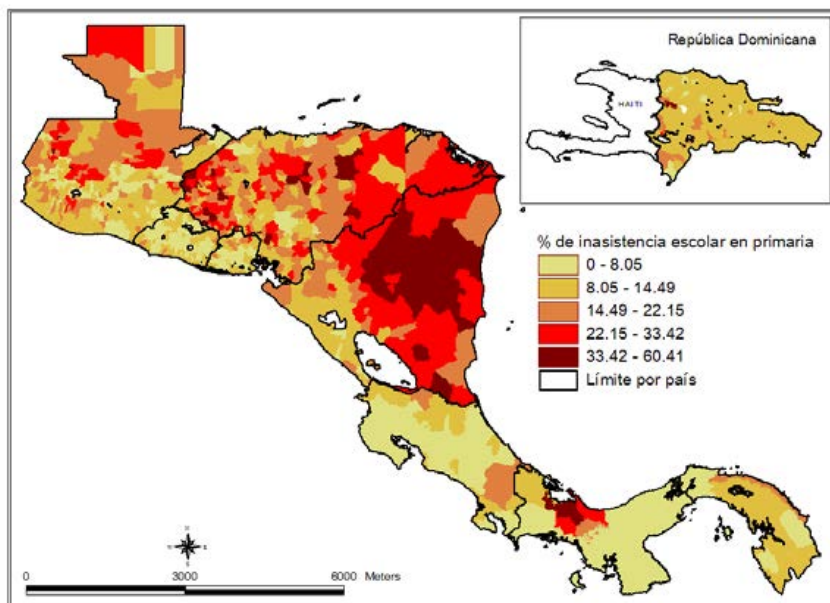
6. Mapa de tenencia de la vivienda



7. Mapa de mortalidad infantil



8. Mapa de falta de asistencia escolar en primaria



9. Mapa de conclusión de educación primaria

